



DATENBLATT

AUTOMATISCHER SCHRAUBENZUFÜHRER NSRI

v1.1

1. Datenblatt

1.1. Schraubenzuführer NSRI

Allgemeine Eigenschaften	Beschreibung/Wert	Einheit
Netzteil (Schaltart)	Eingabe: AC 100 ~ 240	[V]
	50/60	[Hz]
	Ausgabe: DC 15	[V]
	1	[A]
Abmessungen (B, T, H)	123 x 181 x 145	[mm]
	4,8 x 7,1 x 5,7	[Zoll]
Gewicht (einschließlich Schiene)	Ca. 3	[kg]
	Ca. 6,6	[lb]
Schraubkapazität	Ca. 300 cc	
Folgendes Zubehör	Bedienungsanleitung 1 Kopie Netzteil 1 Einheit Sechskantschlüssel 1 Stück Screwdriver 1 Stück Erdungskabel 1 Stück	
Aufstellungsort	Ebene stabile Stelle	
Betriebs- und Lagertemperatur	0–40	[°C]
Betriebs- und Lagerfeuchtigkeit (ohne Kondensation)	10–85	[%]
Eingehaltene Standards	ECC: 2014/30/UE	
	RoHS: 2011/65/EU	

Bezugstabelle der angegebenen Schrauben

Schraubengröße	Schraubenschaftdurchmesser [Ø]	Schraubenkopfdurchmesser [Ø]	Schraubenkopfstärke [mm]	Schraubenschlitzbreite [mm]
M1.0	0,9 ~ 0,95	1,2 ~ 4,5	0,35 ~ 1,0	1,6 ~ 2,0
M1.2	1,1 ~ 1,15	1,4 ~ 4,5	0,35 ~ 1,0	1,8 ~ 2,2
M1.4	1,3 ~ 1,4	1,7 ~ 4,5	0,35 ~ 1,0	2,0 ~ 2,4
M1.7	1,6 ~ 1,7	2,0 ~ 4,5	0,35 ~ 1,0	2,3 ~ 2,7
M2.0	1,9 ~ 2,1	2,4 ~ 6	0,35 ~ 4,5	2,6 ~ 3,0
M2.3	2,2 ~ 2,4	2,7 ~ 6	0,35 ~ 4,5	2,9 ~ 3,3
M2.6	2,5 ~ 2,7	3,0 ~ 6	0,35 ~ 4,5	3,2 ~ 3,6
M3.0	2,9 ~ 3,2	3,5 ~ 6	0,35 ~ 4,5	3,6 ~ 4,0

**HINWEIS:**

Bitte wenden Sie sich für dünne Köpfe an Ihren Händler:

Kontrollieren Sie, ob der Achsdurchmesser der zugeführten Schraube mit der unten angegebenen Schienenrillenbreite übereinstimmt.

Innerhalb des unten angegebenen Bereichs der Schraubengrößen und -längen kann es Fälle geben, in denen die Schraubenform oder -struktur nicht mit der Zuführeinheit kompatibel ist.

Das Hauptgestellmodell kann im Hauptgestelltyp geändert werden.

Zum Ändern des Nenndurchmessers der eingefüllten Schraube ersetzen Sie diese durch ein Teil, das in der Tabelle auf der nächsten Seite aufgeführt ist.

Die Schiene, die Schraubenaufnahme, die Roboter-Schraubenaufnahmeführung und die Durchlaufplatte sind einzeln als Ersatzteile erhältlich.

Das Design, die Leistung und die Spezifikationen können im Interesse der Verbesserung ohne vorherige Ankündigung geändert werden.

Der Geräuschpegel dieser Einheit beträgt weniger als LAeq 70 dB in einem Abstand von 1 m.

Dieses Produkt entspricht der EG-Richtlinie. Bitte lesen Sie die EG-Konformitätserklärung, um sich über die eingehaltenen Standards zu informieren.

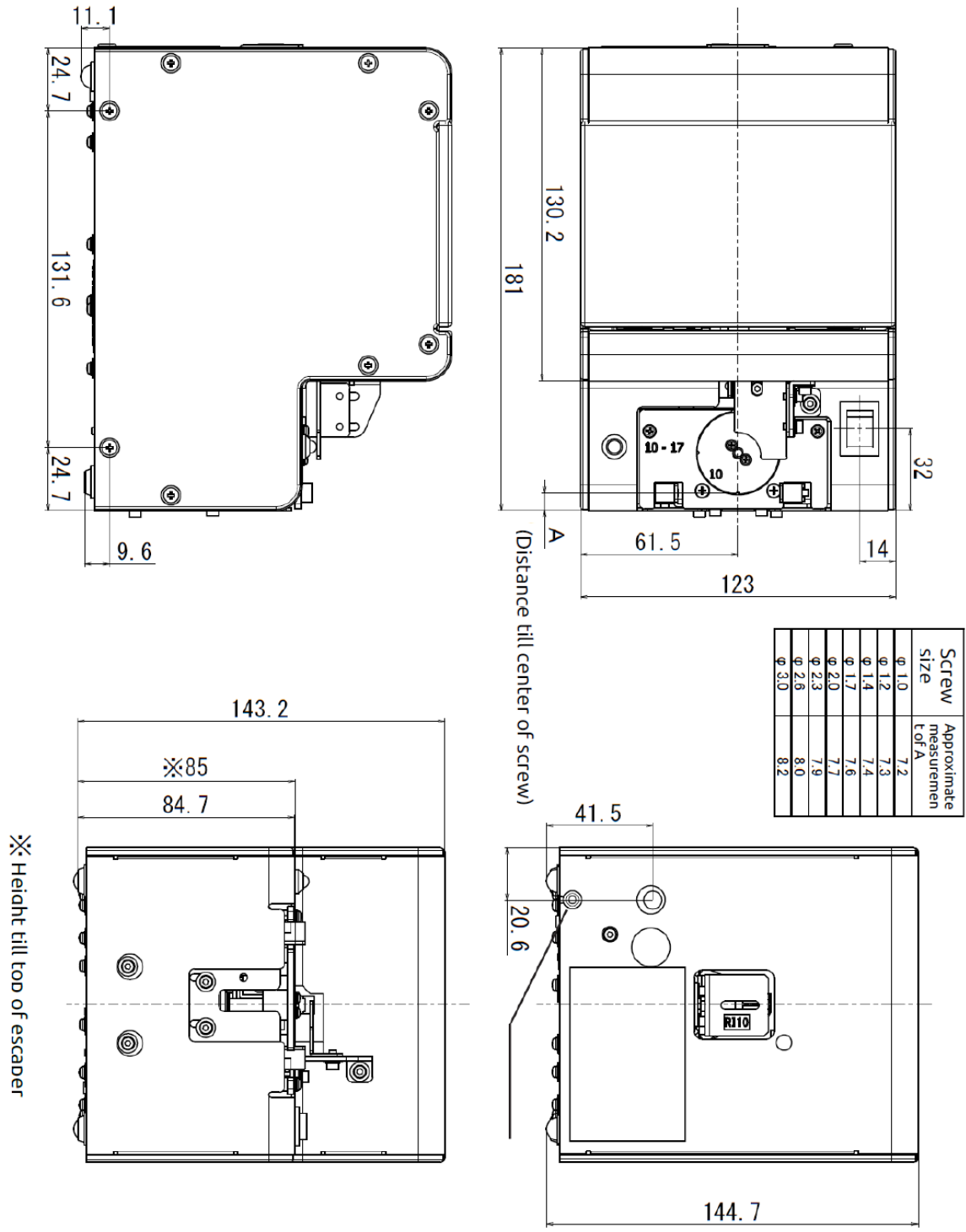
Schraubenzuführerserie	Schraubenzuführermodell	Schraubengröße	Erweiterungsset-Nr.	Schienenmodell-Nr.
NSRI	NSRI10	M1.0	RI10SET (T213)	RI10
	NSRI12	M1.2	RI12SET (T213)	RI12
	NSRI14	M1.4	RI14SET (T213)	RI14
	NSRI17	M1.7	RI17SET (T213)	RI17
	NSRI20	M2.0	RI20SET (T213)	RI20
	NSRI23	M2.3	RI23SET (T213)	RI23
	NSRI26	M2.6	RI26SET (T213)	RI26
	NSRI30	M3.0	RI30SET (T213)	RI30

**HINWEIS:**

Im bestellten Erweiterungsset sind die Schienenbaugruppe, die Schraubenaufnahme, die Roboter-Schraubenaufnahmeführung und die Durchlaufplatte enthalten.

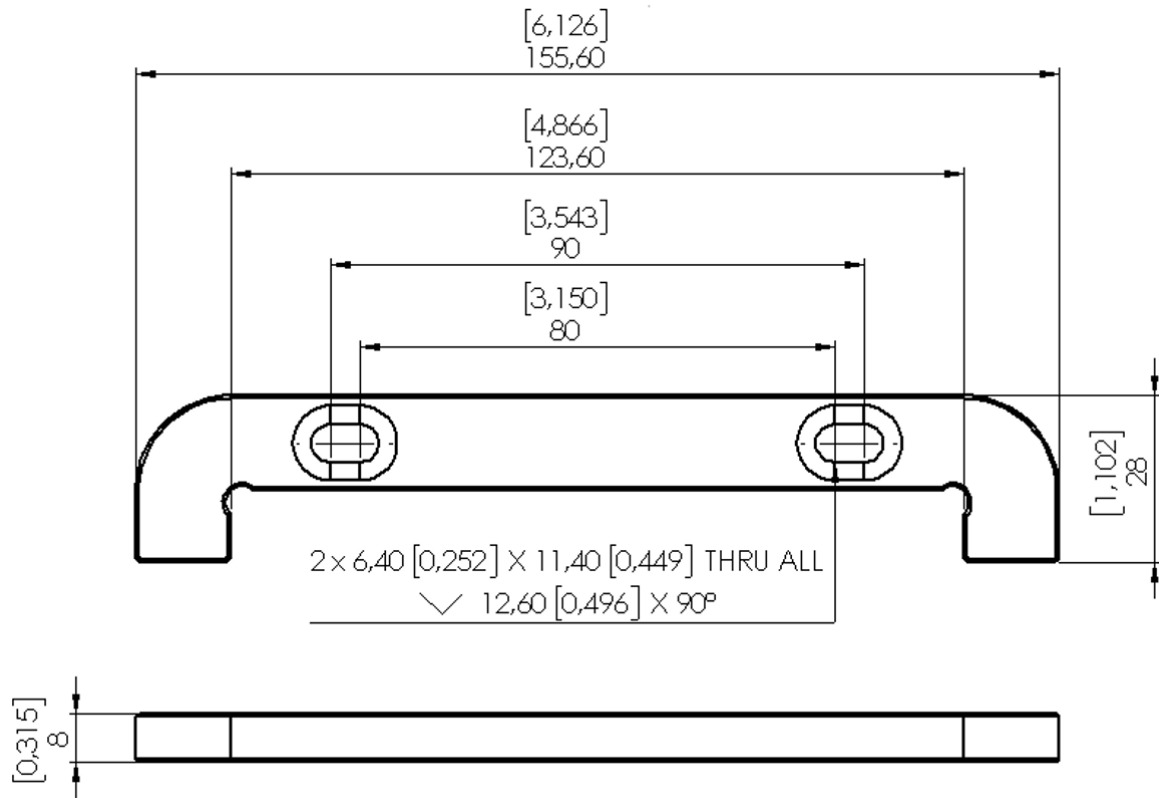
Nehmen Sie bitte unter “~ SET” mit uns Kontakt auf, wenn Sie eine Schiene benötigen.

1.2. Schraubenzuführer NSRI



Alle Maßangaben in mm.

1.3. Schraubenzuführer NSRI – Montagevorrichtung



Alle Maßangaben sind in mm und [inches].